



# MONTHLY MEMBERSHIP PROGRESS REPORT

District 107 F

Results as of: 04/30/2019

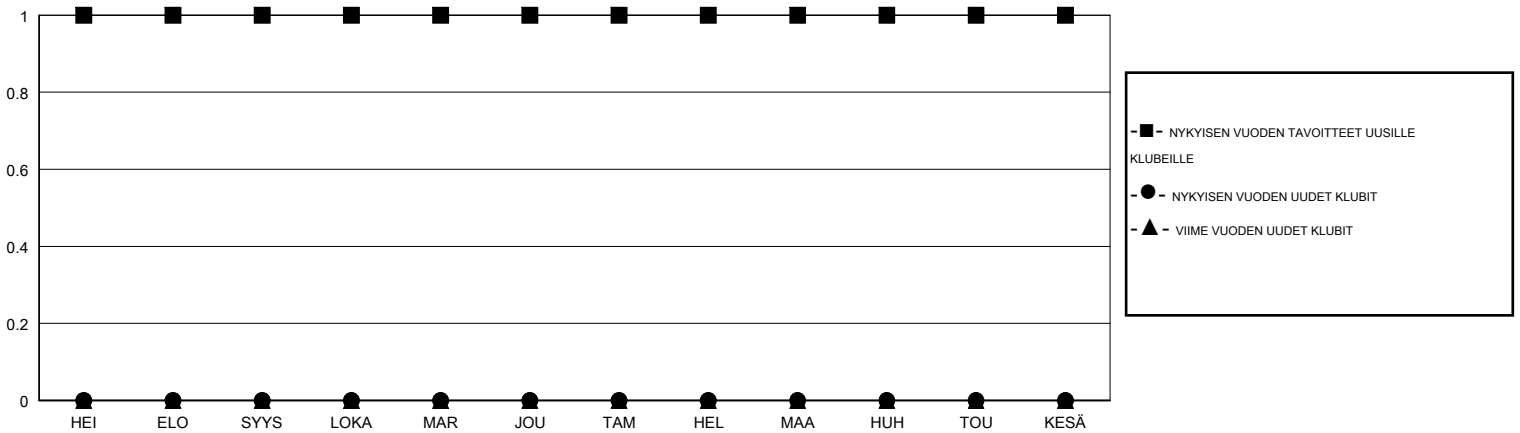
GMT: ANTTI FORSELL

SIJAINI FINLAND

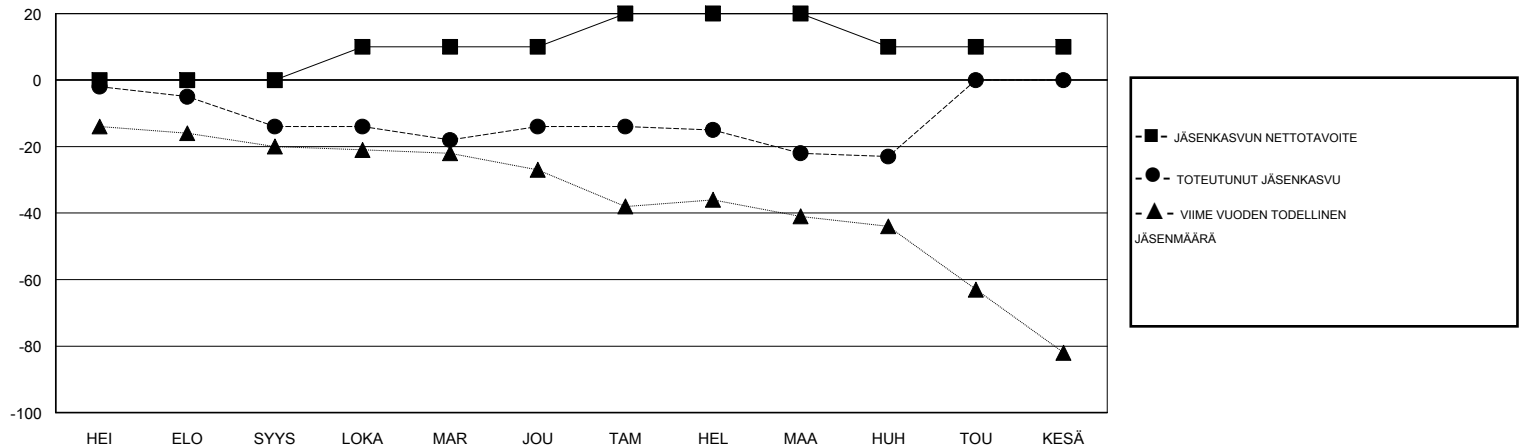
GMT VAALIPIIRI

| Klubit             |                      |              |                  | jäsenä             |                          |                       |   |
|--------------------|----------------------|--------------|------------------|--------------------|--------------------------|-----------------------|---|
| TULOKSET 2018-2019 |                      |              |                  | TULOKSET 2018-2019 |                          |                       |   |
| NELJÄNNES          | UUDEN KLUBIN TAVOITE | UUDET KLUBIT | LOPETETUT KLUBIT | NELJÄNNES          | JÄSENKASVUN NETTOTAVOITE | TOTEUTUNUT JÄSENKASVU | POISTETUT JÄSENET (mukaan lukien siirrot) |
| HEI/ELO/SYYS       | 1                    | 0            | 1                | HEI/ELO/SYYS       | 0                        | 12                    | 24  |
| LOKA/MAR/JOU       | 0                    | 0            | 0                | LOKA/MAR/JOU       | 10                       | 23                    | 23  |
| TAM/HEL/MAA        | 0                    | 0            | 0                | TAM/HEL/MAA        | 10                       | 17                    | 25  |
| HUH/TOU/KESÄ       | 0                    | 0            | 0                | HUH/TOU/KESÄ       | -10                      | 5                     | 6   |

TAVOITTEET JA UUDET KLUBIT, KUMULATIIVINEN



TAVOITTEET JA JÄSENET, KUMULATIIVINEN



LAKKAUTETUT KLUBIT: 1

32 CLUBS OF 65 LISÄNNYT YHDEN TAI USEAMMAN UUTTA JÄSENTÄ

SUKUPUOLIJAKAUMA

MIES 1,314 (81.87%)  
NAINEN 291 (18.13%)

Naispuolisten jäsenten prosenttiosuuden tavoite toimivuonna: 20%

ERONNEET JÄSENET

|                   |           |
|-------------------|-----------|
| KUOLLUT           | 9         |
| KLUBI LAKKAUTETTU | 0         |
| MUUT              | 69        |
| <b>YHTEENSÄ</b>   | <b>78</b> |

[KLIKKAA TÄSTÄ NÄHDÄKSESI KUMULATIIVISET JÄSENTIEDOT](#)

|   |    |
|---|----|
| PERHEJÄSENIÄ YHTEENSÄ                             | 16 |
| PERHEJÄSENET, JOTKA MAKSAVAT PUOLET JÄSENMAKSUSTA | 8  |